

# 紓緩及晚期照顧服務資訊

第六期

## 安靈照顧在護理安老院

社聯  
HKCSS

政策研究及倡議 | 2024年6月

隨著在居處離世有關條例的修訂，院舍離世於本月正式生效，相信未來院友對晚期照顧的需求將會增加，作為非護養院的安老院舍又該如何裝備自己，為長者提供有質素的晚期照顧呢？

此期紓緩及晚期照顧服務資訊，我們透過訪問三所香港的護理安老院，及參與社聯的安老院舍服務網絡會議，綜合了約三十所院舍的同工代表對執行院舍離世及提供晚期照顧服務面對的困難。另外，我們亦參訪一所私營安老院舍，了解她如何為末期病人提供晚期照顧服務。



安老院舍服務網絡會議



院舍面對人手短缺及工作量



需要設立專責團隊跟進該晚期病人及其家屬的個案

## A 諮詢的初步結果

### 1 現行人手編制未具備處理晚期病人個案的能力

合約院舍現時正面對人手不足的問題；同時，根據同工的觀察，院友的照顧需求近年有上升的趨勢，例如進行餵餐的院友比例上升、各項護理的需求增加，日常的照顧工作已佔據護理員大部分的工作時間。

基於院舍現時面對的人手短缺及工作量，院舍若提供晚期照顧服務，需要設立專責團隊跟進該晚期病人及其家屬的個案，以免晚期照顧的工作最終變成由現有人手兼顧。



此外，晚期照顧服務事宜繁多，更涉及不同專業，團隊成員需包括護士、社工、醫生等；他們的工作包括提供生理症狀管理、病人及家屬照顧者的心理支援、遺體處理及運送、後事安排等服務。參與相關工作前，團隊成員亦須接受全方位的培訓；若有專責團隊處理臨終照顧服務，服務質素會較理想。

## 2 市場缺乏能提供臨終診治的私人執業醫生

居處離世相關的附屬法例列明死者需要在離世前十四天內得到一名註冊醫生的診治，並由一名醫生作出最後診斷及確定死者死於自然。然而市場上能提供臨終診治服務的私人執業醫生不多，亦不是每一位提供到診服務的醫生都願意為院友簽發死亡證。再者，院友離世日子往往難以準確預測，或增加醫生的時間成本，醫生提供相關服務的意欲不高，費用亦會相對高昂。



院舍離世的修例不只跟院舍有關，亦涉及其他社會持份者的配合



## 3 院舍現有配套未能完全支援院舍離世

有同工反映院舍的空間未能支援院舍離世，例如不是每間院舍都能提供獨立的「生命晚期照顧護理室」，以及暫存遺體的空間。同時，院舍需要在死者離世後數小時內移送遺體到殮房，以防止遺體變化，如因特別需要導致遺體需要存放在院舍較長的時間，大部分院舍都未配備暫存遺體的冷凍設施。

此外，遺體運送的流程仍未清晰。院舍離世的修例不只跟院舍有關，亦涉及其他社會持份者的配合。例如，不少院舍坐落在屋邨及屋苑內，出入都會遇見居民，遺體移送的路線及靈車出入屋苑的安排都需要與物業管理處提早討論，以免屆時引起居民恐慌。現階段程序明顯未清晰，亦難與殯儀公司商討合作，導致有院舍認為自己未有能力提供院舍離世服務。

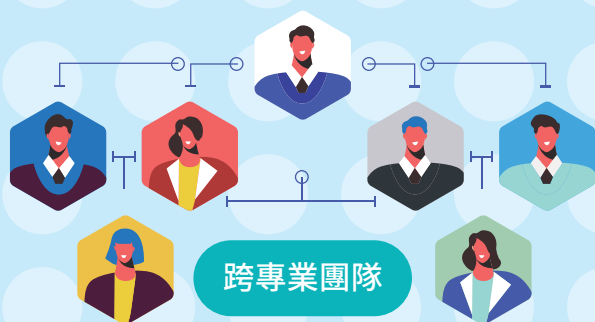
## 4 院舍離世服務衍生額外費用

在現時配套、資源以及社會支援尚見不足的情況下，院舍在推動臨終照顧及院舍離世面對不少挑戰。同時，院友及家屬或需負擔院舍臨終照顧期間的藥物及治療開支，有關費用比使用公營醫療的費用較高；再者，他們亦要面對遺體存放的費用，所以家屬寧願選擇在病人生命的最後一刻將其送往醫院，因此，醫院仍扮演十分重要角色支援病人的離世。



## B 機構參訪分享

雖然公眾對院舍離世或感陌生，但香港一直有院舍提供晚期照顧服務。今年，我們有機會參訪私營安老院—香港華人基督教聯會廣蔭頤養院（綜合安老服務），從中，了解到廣蔭頤養院在晚期照顧服務。需要顧及到長者的醫療、復康、心靈及靈性、甚至日常起居飲食上的需要，以增加他們的自立能力，及生活質素。這種全方位的照顧令病人及長者、照顧者安心，得到真正的喘息空間。



此外，跨專業團隊會在長者入院前，為他們進行綜合評估，並與長者和家屬一起商討預設照顧計劃 (ACP)，以及向他們介紹預設醫療指示 (AMD)，了解他們在失去意識時對維持生命治療的意願。大部分長者在入住院舍前都已在醫院訂立 AMD，但院舍會持續了解長者的意願，如長者後期想更改 AMD，院舍也可聯絡醫生跟進。



身 心 社 靈

從身、心、社、靈的需要提供照顧

要提供全面的晚期照顧服務，廣蔭頤養院組成跨專業團隊支援長者，成員包括但不限於腫瘤科醫生、老人科醫生、中醫、護士、社工、物理治療師、職業治療師、表達藝術治療師，以及院牧，透過各種專業之間的協作，在不同層面支援長者的生活。



是次修例移除了以往院舍離世的法律障礙，病人和家屬未來可以擁有多一個離世選擇。雖然現有的條件還不足以完全支援院舍及病人，我們寄望隨著修訂《死因裁判官條例》（第 504 章）和《生死登記條例》（第 174 章）的相關條文及通過《維持生命治療的預作決定條例草案》，引起社會對晚期照顧需要的關注，讓相關服務得到更多重視。



如希望了解更多紓緩及晚期照顧服務，以及服務使用者和家屬的分享，可觀看以下短片：

社聯頻道：<https://www.youtube.com/watch?v=1LqdKnjJs9Y>

